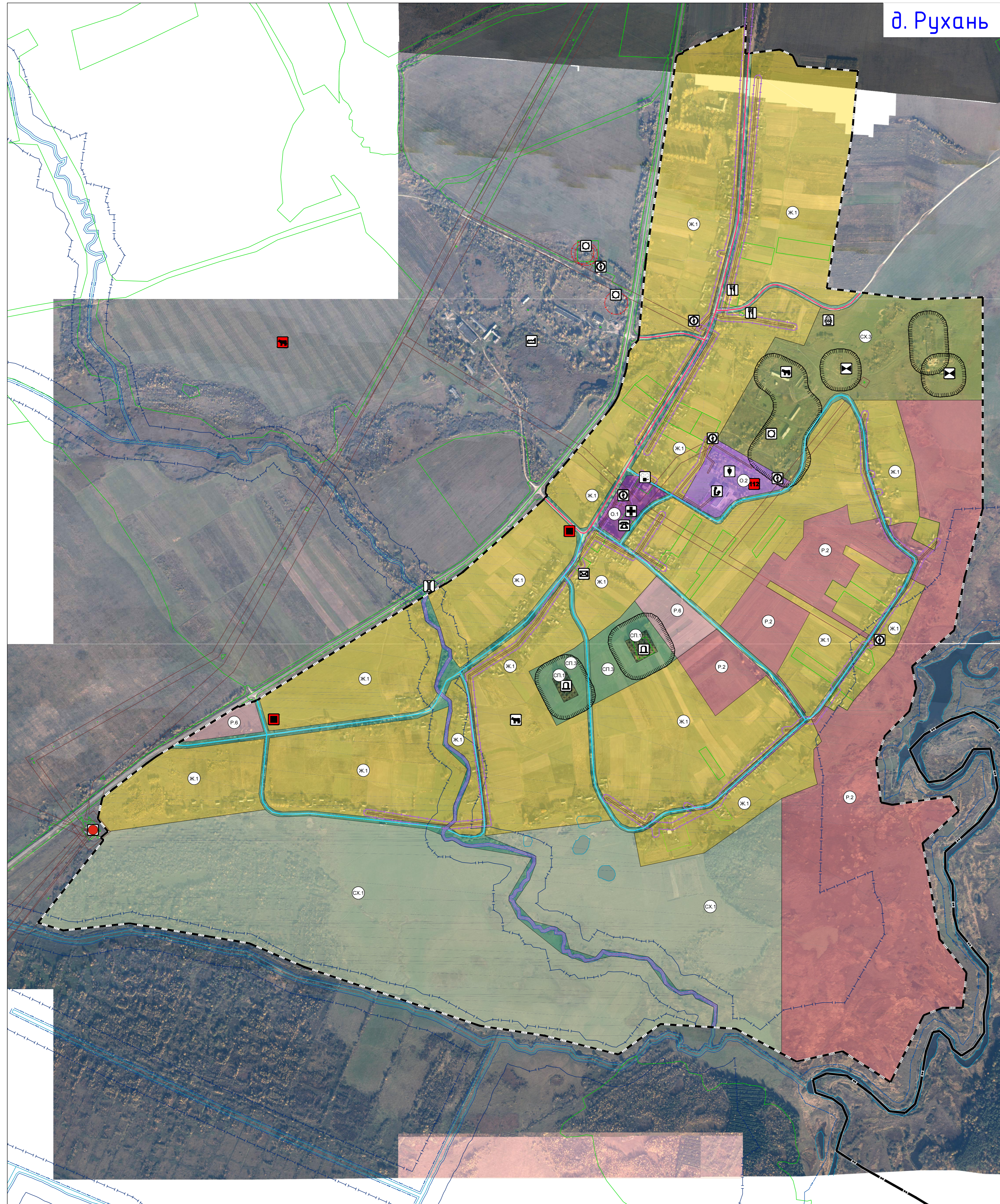


ВНЕСЕНИЕ ИЗМЕНЕНИЙ В ПРАВИЛА ЗЕМЛЕПОЛЬЗОВАНИЯ И ЗАСТРОЙКИ РУХАНСКОГО СЕЛЬСКОГО ПОСЕЛЕНИЯ ЕРШИЧСКОГО РАЙОНА СМОЛЕНСКОЙ ОБЛАСТИ (в части населенного пункта д. Рухань)

Карта градостроительного зонирования. М 1:5000.



д. Рухань

Условные обозначения

сущ.	проект.	Границы
—	—	граница сельского поселения
- - -	- - -	граница населенного пункта
Границы территориальных зон населенных пунктов		
Жилые зоны		
Ж1	Ж1	Ж1 - зона застройки индивидуальными жилыми домами
Общественно-деловые зоны		
О1	О1	О1 - multifunctional public-business zone
О2	О2	О2 - zone of specialized public construction
Зоны сельскохозяйственного использования		
СХ1	СХ1	СХ1 - zone of agricultural use
СХ3	СХ3	СХ3 - production zone of agricultural enterprises
Зоны рекреационного назначения		
Р2	Р2	Р2 - zone of recreation
Р6	Р6	Р6 - other recreational zones
Зоны специального назначения		
СП1	СП1	СП1 - zone of recreation
СП3	СП3	СП3 - zone of green territories of special purpose
Объекты образования и науки		
И	И	И - general educational organization
Объекты культуры и искусства		
К	К	К - cultural-educational purpose
К1	К1	К1 - cultural-educational purpose (clubhouse type)
Объекты здравоохранения		
З	З	З - medical-preventive medical organization (except sanatorium-resort type, medical assistance in stationary conditions, etc. structural subdivision)
Прочие объекты обслуживания		
В	В	В - administrative building
Т	Т	Т - trade, public catering
Предприятия и объекты добывающей и обрабатывающей промышленности		
П	П	П - textile, light industry enterprise
Предприятия и объекты сельского и лесного хозяйства, рыболовства и рыбодоводства		
С	С	С - enterprise for breeding of large horned cattle, production of raw milk
Искусственные дорожные сооружения		
Д	Д	Д - road structure
Электрические подстанции		
Э	Э	Э - 35 kV electrical substation
Т	Т	Т - transformer substation (ТП)
Объекты добычи и транспортировки газа		
Г	Г	Г - gas reduction point (ПРГ)
Объекты водоснабжения		
В	В	В - water tower
С	С	С - artesian well
Объекты водоотведения		
О	О	О - purification structures (КОС)
Объекты связи		
С	С	С - postal communication objects

Примечание:
1. Данная карта выполнена с точностью 1:2000.
2. Информация от Департамента Смоленской области по культуре и туризму нанесена в соответствии с запросом №3871/08 от 04.09.2018 г.
3. Согласно статье 34.1 Федерального закона от 25.06.2002 №73-ФЗ (вступила в силу 3 октября 2016 года): защитные зоны не устанавливаются для объектов археологического наследия, некролей, захоронений, расположенных в границах населенных пунктов, произведений монументального искусства, а также памятников и объектов, расположенных в границах историко-культурного наследия.
4. Определение границ зон биосферы и прилегающих зон в соответствии с требованиями законодательства для различных геоэкологических условий проводится в соответствии с методикой геоэкологических расчетов.
5. В виду отсутствия точной географической информации о местонахождении скотоловильных, банные объекты отображены на схеме условными знаками и расположены в соответствии с описанием в предоставленных исходных данных. СЗ от них отображены ориентировочно, необходимо провести лабораторные исследования почвы на наличие спор возбудителей.
6. Улично-дорожная сеть сельских населенных пунктов дана на картах градостроительного зонирования.
7. Данный чертеж попадает под действие авторского права.

Схема расположения населенных пунктов на территории Руханского сельского поселения (ранее Руханское) Ершичского района Смоленской области



сущ.	проект.	Объекты единой государственной системы предупреждения и ликвидации чрезвычайных ситуаций
И	И	И - аварийно-спасательные службы и (или) аварийно-спасательные формирования
Объекты единой государственной системы предупреждения и ликвидации чрезвычайных ситуаций		
И	И	И - объекты обеспечения пожарной безопасности
Места погребения		
П	П	П - кладбище
Границы зон с особыми условиями использования территорий		
З	З	З - санитарно-защитная зона предприятий, сооружений и иных объектов
О	О	О - охранная зона инженерных коммуникаций
В	В	В - водоохранная зона
П	П	П - береговая полоса
С	С	С - первый пояс зоны санитарной охраны источника водоснабжения
С	С	С - санитарно-защитная полоса водоводов
Поверхностные водные объекты		
В	В	В - водоток (река, ручей, канал)
В	В	В - водоем (озеро, пруд, обводненный карьер, водохранилище)
З	З	З - границы земельных участков, сведения о которых содержатся в ЕГРН
Улично-дорожная сеть сельского населенного пункта		
Д	Д	Д - поселковая дорога
У	У	У - главная улица
У	У	У - улица в жилой застройке
З	З	З - зоны иного назначения, в соответствии с местными условиями (территория общего пользования)
З	З	З - зоны иного назначения, в соответствии с местными условиями (территория общего пользования - береговые полосы водных объектов)

Договор №65/2022 от 29.11.2022 г.		П33-1
Внесение изменений в Генеральный план и Правила землепользования и застройки Руханского сельского поселения Ершичского района Смоленской области (в части населенного пункта д. Рухань)		
Имя	Фамилия	Имя
И.И.И.	И.И.И.	И.И.И.
Правила землепользования и застройки		
Состав	Лист	Листов
П	1	1
Карта градостроительного зонирования		
М 1:5000		